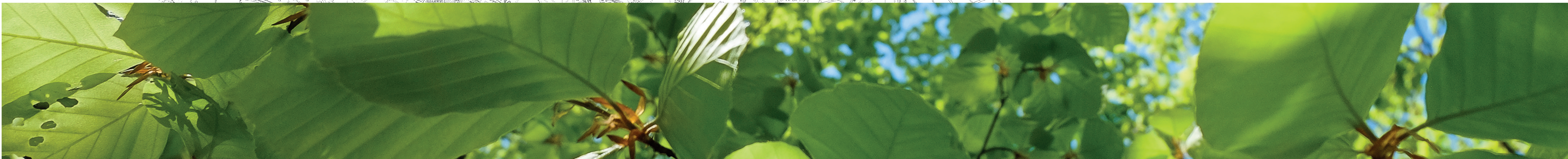
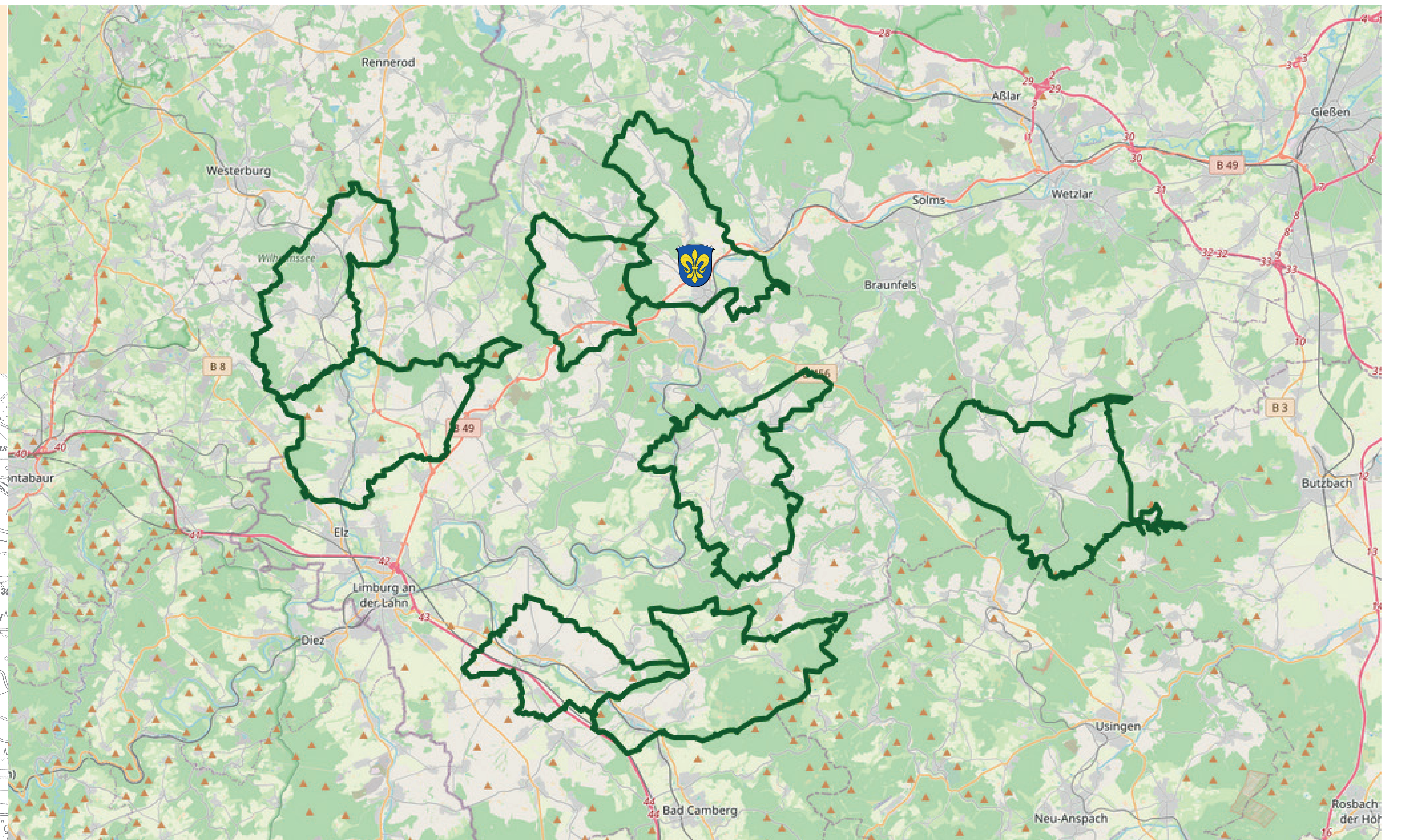




FORSTSERVICE TAUNUS



Erläuterungen zu den Plakaten (2)

Plakat 2: Kartenmaterial

Oben sieht man eine Übersichtskarte mit einigen von der Forstservice Taunus GmbH betreuten **Kommunalwaldflächen** inkl. dem an die Gemarkung Merenberg direkt angrenzenden Löhnberger Gemeindewald.

Mitte links wird ein Ausschnitt aus der Forsteinrichtung (Inventur) des **Löhnberger Gemeindewaldes** gezeigt. Die verschiedenen Farben zeigen die Baumarten mit den entsprechenden **Altersstufen**. Die **dunkelbraun** eingefärbten Bereiche symbolisieren alte **Buchenbestände**. Je heller die Farbe ist umso jünger sind die Bestände. **Eichenbestände** sind **gelb** eingefärbt. Die **blauen Fichtenbestände** sind, bedingt durch die Borkenkäfermassenvermehrung in den Jahren 2018-2020, größtenteils nicht mehr vorhanden und werden sukzessive wiederbewaldet.